



Überblick

Was „Kemm ma zam - find ma zam“ - Gemeinsame Gipfelfreuden für Solowanderer

Wo Pfeishütte im Karwendel

Wann 28. - 30. September 2018

Wer kleine Gruppe (6 - 12 Personen)

Solo Wanderer, offene Bergler/Innen, Männlein wie Weiblein aller Altersgruppen, die neue Freunde/Innen und Bergkameraden/Innen finden wollen. All diejenigen, die die Berge und die Natur lieben und diese Leidenschaft mit jemanden teilen wollen.

Leistungen

Nächtigungen im Zimmerlager, Halbpension, Jausenbrot, Marschgetränk, geführte Wanderungen, Outdooraktivitäten, gemütliche Hüttenabende, nette Gespräche, neue Freunde/Innen und Berkameraden/Innen.

Preis AV Mitglied: € 210,00 pro Person
Nicht AV Mitglied: € 234,00 pro Person

Beschreibung

Gemeinsame Gipfelfreuden für Solo-Wanderer.

Viele alleinstehende Bergler/innen kommen zu uns auf die Pfeishütte um die Berge und die Natur zu genießen. Warum sich nicht gleich gemeinsam auf den Weg machen, neue Freunde/innen und Bergkameraden/innen finden?

So können Gleich Gesinnte Ihre Berglust teilen und Gipfelsiege in der Gruppe erleben.

Programm

Freitag

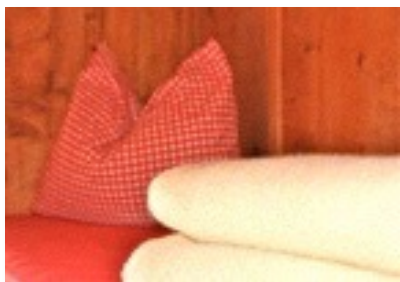
12.00 Uhr Treffen bei der Hungerburgbahn in Innsbruck
12.15 Uhr Fahrt mit der Hungerburgbahn zum Hafelekar
12.45 Uhr Wanderung über den Goetheweg zur Pfeishütte
15.30 Uhr Ankunft auf der Pfeishütte und Einchecken
18.00 Uhr Abendessen & gemütlicher Hüttenabend
22.30 Uhr Hüttenruhe

Samstag

07.30 Uhr Frühstück
09.00 Uhr geführte Wanderung ca. 5 - 6h (z.B. Stempeljochspitze)
15.00 Uhr Rückkehr auf die Pfeishütte
18.00 Uhr Abendessen & gemütlicher Hüttenabend
22.30 Uhr Hüttenruhe

Sonntag

07.30 Uhr Frühstück
08.30 Uhr geführte Wanderung ca. 4 - 5h (z.B. Thaurer Joch Spitze)
13.00 Uhr Mittagspause auf der Rumer Alm
14.00 Uhr Wanderung über die Vintl Alm, Rumer Alm & Arzler Alm zurück zur Hungerburg
17.30 Uhr Ende des offiziellen Programms





Preise

Pauschale für AV Mitglieder: € 210,00 / Person
2 x Nächtigung im Zimmerlager
2 x Halbpension (3-gängiges Abendmenü, Frühstück, Jausenbrot, Marschtee)
3 x geführte Wanderung

Pauschale für Nicht - AV Mitglieder: € 234,00 / Person
2 x Nächtigung im Zimmerlager
2 x Halbpension (3-gängiges Abendmenü, Frühstück, Jausenbrot, Marschtee)
3 x geführte Wanderung

Zusatzkosten
Bergfahrt mit der Nordkettenbahn € 16,80 / Fahrt
Getränke nach Verbrauch

Allgemeine Hinweise

Die Tourenziele sind derzeit nur Vorschläge und können je nach Eigenkönnen, Fitness & Motivation der Teilnehmer/Innen variieren.

Das Programm soll KEINE „Kuppelveranstaltung“ sein. Man soll die Gelegenheit bekommen nicht alleine in den Bergen unterwegs zu sein, neue Bekanntschaften zu schließen und Gleichgesinnte zu finden. Wenn sich eine Freundschaft entwickelt aus der „mehr“ wird ist das umso erfreulicher, aber das ist nicht das primäre Ziel. Die Teilnehmer/innen werden zu einem respektvollem Umgang miteinander angehalten.

Anreise & Aufstieg

Von der Hungerburg zur Pfeishütte: 2h - 2,5h / 5,2km / 216Hm / mittel

Anreise: A12 Inntalautobahn von Osten kommend Richtung Innsbruck die Abfahrt Innsbruck West nehmen, auf die Egger-Lienzstraße - Bachlechnerstraße - Innrein - Höttingergasse - Höhenstraße bis zur Hungerburg - Talstation Nordkettenbahn. Dort mehrere Parkmöglichkeiten

Ausgangspunkt: Innsbruck - Hungerburg, Talstation der Nordkettenbahn Innsbruck

Wegbeschreibung: Mit der Nordkettenbahn auf die Seegrube und weiter auf das Hafelekar. Von hier geht es zu Fuß Richtung Osten am Weg Nr. 219 südlich an der Hafelekarspitze, auf schönem Höhenweg, vorbei. Kurz bergab ins Hafelekar und der Südseite der Nordkette entlang. Wenige Meter über Serpentinaufwärts und schräg Richtung Norden hinab ins Mühlkar, westlich unterhalb der Mandlscharte vorbei. Etwas steiler in die Mandlscharte und Richtung Osten abwärts bis kurz vor die Arzlerscharte (2.158m). Bei der Wegzweigung links am Weg Nr. 219 durch die Pfeis, vorbei an zwei Gedenksteinen, zur wunderschön gelegenen Pfeishütte.

Parkmöglichkeiten: Gebührenpflichtige Parkplätze bei der Talstation der Nordkettenbahn - Parktarif bekommt man beim Ticketkauf für die Bergbahn rückerstattet! Weiters ist 200m vor der Nordkettenbahn beim Sparmarkt ein großer gebührenfreier Parkplatz!

Preis: Hin- und Rückfahrt von der Hungerburg auf das Hafelekar, pro Erwachsenen € 25,90 (Gruppenpreise: ab 10 Personen ist eine Person gratis)

+43 (0)512 293344, www.nordkette.com; info@nordkette.com





Hütte & Umgebung

Terrasse

mit Ihrer südlichen Lage und dem herrlichen Blick auf die Rumer Spitze und das Talbecken der Pfeis bietet sie Platz und die Gelegenheit es sich bei uns gemütlich zu machen und neue Bekanntschaften zu schließen und nette Gespräche zu führen.

Ruhezone & Seelenparkplatz

In unseren Ruhezeiten mit Liegestühlen und Hängematten kann man Kraft und Energie tanken, die Seele baumeln lassen und entspannen.

Gaststuben

Die drei räumlich getrennten Stuben, mit ihren ursprünglichen Holzvertäfelungen von 1927, laden zum Verweilen ein. In heiterer Runde fühlt man die Gemütlichkeit und hat Gelegenheit zum quatschen.

Zimmerlager

Unsere gemütlichen Zimmerlager sind im 1.Stock der Hütte untergebracht und bieten mit dem über 80 Jahren alten, rustikalen Holzvertäfelungen ein ganz besonderen Flair.

Waschräume

Getrennte Waschräume stehen im Untergeschoß der Hütte zur Verfügung. Für WarmduscherInnen wird ein kleiner Unkostenbeitrag erhoben.

Tourenmöglichkeiten

Stempeljochspitze

Gehzeit Gesamt	3,5 Std.
Höhendifferenz Gesamt	618 Hm
Weglänge Gesamt	5,3 Km
Schwierigkeit	Mittelschwierige, rote Bergwege

Charakter: Die Stempeljochspitze liegt nördlich vom Stempeljoch und trennt das Samertal vom Halltal. Dieser herrliche Aussichtsgipfel ist ein beliebtes und eines der etwas einfacheren Gipfelziele von der Pfeishütte aus.

Route: Von der Pfeishütte Richtung Südosten am Weg Nr. 221, immer links an der Südwestflanke von der Stempeljochspitze haltend, aufwärts zum Stempeljoch (2.215 m).

Direkt vom Joch auf schlecht sichtbaren und wenig markierten Bergpfad Richtung Norden am breiten Rücken aufwärts, der kurz vor dem Gipfelkreuz als schmaler Grat zusammen läuft - dennoch unschwierig zum Gipfelkreuz.

Thaurer Joch Spitze

Gehzeit Gesamt	1,5 - 2 Std.
Höhendifferenz Gesamt	420 Hm
Weglänge Gesamt	5,2 Km
Schwierigkeit	mittelschwer,roter Bergweg

Charakter: Netter, unschwieriger Gipfel im Tourengebiet der Pfeishütte. Wunderschöner Ausblick über das Inntal, Wipptal bis hin zu den Zillertaler Alpen.

Neben der Stempeljochspitze gehört die Thaurerjochspitze zu den leichteren Touren in der Pfeis. Gute Wege, ausgezeichnet beschildert, keine Kletterpassagen, kurze Wegestrecke und ein schöner Ausblick über die Landeshauptstadt machen diese Tour zu einem lohnenden Ziel für Jedermann.

Route: Von der Pfeishütte geht man ca. 200m nach Osten zur nächsten Abzweigung. Gleich nach dem kleinen Bachbett folgt man dem Wegweiser "Stempeljoch" bis zum genannten Joch auf 2.215m folgen. Direkt am Joch zweigt ein kleiner Schotterpfad nach Nord-Osten ab, der einen über die Schotterreise der Pfeiserspitze direkt auf ein weiters kleines Joch bringt. Ab dort wechselt der Pfad auf die Ostseite und man gelangt über weite steile Almflächen zum kleinen Kreuz der Thaurerjochspitze.





Buchung

Die verbindliche Anmeldung erfolgt schriftlich per Mail an info@pfeishuette.at

Die Anmeldung muss folgende Angaben enthalten:

- Termin
- Vor- & Nachname, Emailadresse, Telefonnummer
- Mitglied bei der Sektion... / kein Alpenvereinsmitglied

Anzahlung & Stornobedingungen

- Nach Eingang der schriftlichen Bestätigung ist eine Anzahlung in Höhe von € 50,00 pro Person zu leisten.
- Diese Anzahlung gilt gleichzeitig als Stornogebühr.
- Kostenlose Stornierung bis 14 Tage vor Beginn der Veranstaltung möglich
- € 50,00 bei Stornierung bis 7 Tage vor Veranstaltungsbeginn (die Anzahlung wird einbehalten)
- Voller Kostenersatz ab 2 Tage vor Veranstaltungsbeginn oder bei Nichtantritt

Mindestteilnehmerzahl

Sollte die Mindestteilnehmerzahl nicht erreicht werden erfolgt spätestens zwei Wochen vor Antritt der Reise eine Stornierung und eine Rückzahlung. In diesem Fall sind wir um einen Ersatztermin bemüht.

Enthaltene Leistungen

- Unterkunft und Verpflegung laut Angebot
- Organisation und Durchführung des Programms
- Betreuung durch ausgebildete/n Bergwanderführer/in

Allgemeine Hinweise

Das Programm findet bei jedem Wetter statt.

Zahlungsmodalitäten

- Es wird eine Anzahlung in Höhe von € 50,00 pro Person erhoben
- Zahlungsziel 14 Tage nach verbindlicher Anmeldung
- Der Restbetrag und alle weiteren Kosten für Getränke ect. sind vor Ort auf der Hütte bar zu bezahlen oder per Rechnung & Überweisung zu begleichen.

Bankverbindung

Pfeishütte im Karwendel

Kirchmayer GesBR

BTV Seefeld

Betreff: Kemm' ma zam + NAME

Konto: 965 301, BLZ.: 711 525 70

IBAN: AT11 1642 0001 4214 2724

BIC: BTV AAT 22



Grundausrüstung

- Knöchelhohes , gutes, festes Schuhwerk mit Profilsohle
- Zweckmäßige Wanderbekleidung
- Der Jahreszeit angepasste, wetterfeste, wasserdichte, warme Kleidung, Mütze, Handschuhe
- Trinkflasche oder Thermoskanne
- Tagesrucksack mit ca. 20 Liter Volumen
- Sonnenschutz (Kopfbedeckung, Sonnenbrille, Sonnencreme)
- Legere Hüttenbekleidung
- Leinen-/Hüttenschlafsack (für 18,- Euro auf der Hütte käuflich zu erwerben)
- Stirnlampe / Taschenlampe
- Waschutensilien, Handtuch
- persönliche Medikamente
- Falls vorhanden: Mitgliederausweis Alpenverein (OeAV, DAV, SAC)

Zusätzliche empfohlene Ausrüstung

- Teleskopwanderstöcke als Gehhilfe
- Fotoausrüstung
- Fernglas
- Personalausweis
